



## NOUVELLE VILLE - Duplex aménageable en 2 appartements

92 m<sup>2</sup>

4 pièces

Lorient Nouvelle-Ville



Type d'appartement	Duplex
Surface	92.00 m <sup>2</sup>
Séjour	46 m <sup>2</sup>
Pièces	4
Epoque, année	1980
Chauffage	Electrique
Cave	Oui
Taxe foncière	2 610 €/an
Emissions GES	C
Consommations énergétiques	F

Référence VA180 NOUVELLE-VILLE,  
Très bon emplacement pour ce duplex aménageable en 2  
appartements indépendants.  
Au premier niveau, une grande pièce lumineuse de 46 m<sup>2</sup> et  
à l'étage 3 pièces et un point d'eau où une douche peut y  
être installée.

Belle opportunité pour un investissement locatif,  
appartement et/ou bureau.

Nombre de lots dans la copropriété : 6  
Charges annuelles : 1200€  
Syndic professionnel

Les points forts :

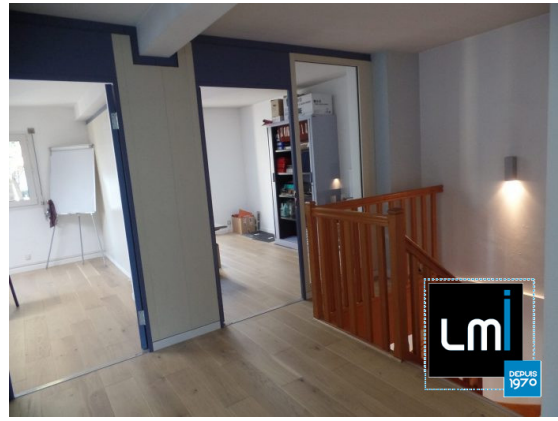
- Nouvelle ville



**Cabinet Y. LE MOEL**  
5 rue Marechal Foch  
56100 Lorient  
02 97 21 72 20



**Emmanuelle JEGOU**  
emmanuelle.jegou@lemoel-immob  
ilier.com  
Agent commercial  
N° RSAC 491408902 RSAC  
Lorient.  
06 81 47 12 08



SARL BLG au capital de 30000 € • SIRET 479801680000014 • Carte pro CPI 5602 2016 000 014 883 délivrée par Chambre de Commerce du Morbihan  
• Caisse de garantie QBE Insurance (Europe) Limited 110 Espl. du Général de Gaulle, 92400 Courbevoie d'un montant de 110000 €, ne doit recevoir  
ni détenir d'autres fonds, effets ou valeurs que ceux représentatifs de sa rémunération ou de sa commission • N° RCP VP 7.000.001/15631 auprès  
de Serenis Assurances 34 rue de Wacken - 67906 STRASBOURG CEDEX 9  
Document non contractuel